

## 23. Delovni list

## SERIALIZEM, TOTALNA SERIALIZACIJA

Eden od logičnih nadaljnjih korakov po razvrstitvi vseh dvanajstih tonov v serijo, je bila težnja da bi na enak način organizirali tudi vse druge glasbene parametre: ritem, dinamiko, artikulacijo itn. Izraz serializacija, ki je bil v začetku dvajsetega stoletja sinonim za dodekafinijo, je pričel označevati proces, pri katerem so bili vsi vidiki glasbe, kot delitev dobe, dinamične stopnje, artikulacijski načini, v instrumentalni glasbi pa tudi izbira instrumentalnih barv, razvrščeni v serije. Pot v to smer razmišljanja je s svojim strukturalističnim in punktualističnim kompozicijskim pristopom odprl Anton von Webern.

## 125. A. Webern: Variacije za orkester Op..30, t.1-7

(serija)

The image shows a page of a musical score for the first movement of Anton Webern's 'Variations for Orchestra, Op. 30, No. 1-7'. At the top, there is a single staff with a serial melody. Below it, the score is arranged in two systems of staves for various instruments. The first system includes Oboe, Clarinet in Bass (C), Trombone, Violin I, Viola, Violoncello, and Contrabasso. The second system includes Oboe (Ob.), Clarinet in Bass (Cl. b.), Trombone (Tbn.), Violin I (Vn. I), Viola (Vla.), Violoncello (Vcl.), and Contrabasso (Cb.). The tempo is marked 'Lebhaft (♩ = ca 160)' and 'langsamer (♩ = ca 112)'. Dynamics range from p to sf. The score includes various articulations and dynamic markings such as p, pp, sf, and solo.

Francoski skladatelj Olivier Messiaen je prvi v serije razvrstil tudi druge glasbene parametre v svojem delu

126. O. Messiaen: *Mode de valeurs et d'intensités*,

Modéré

8va

ppp ff f mf pp ff

sff mf mf p pp sff mf mf p

ff

p ff mf ff p ff f

f mf pp p

8va

ff mf f pp p ppp ff mf

f sf mf mf

ff ff ff

ki ima za osnovo naslednje serije:

8va

ppp ppp ff f mf ff f mf ff pp ff p

sf

ff mf mf p pp p p f f f f

ff ff mf pp p f ff mf ff ff sf

fff

8va

fff

. Razvoj serialnega načela je s tem dosegel svojo skrajno fazo, v kateri je bila vsak podrobnost zvočne slike vnaprej predvidena in omejena. Govoriti je moč o totalni organizaciji, pri kateri je naloga skladatelja le še »iznajdba« strukture skladbe, tako v podrobnostih, kot v celoti. Vnaprej je potrebno pripraviti formule, matematične sheme, tudi grafike. Skladateljska realizacija – izpisovanje not v tem primeru ni več nič drugega, kot povsem tehnično, obrtniško opravilo. Glasba postane s tem do skrajnosti odtujena... Korak naprej pri pedantnosti organiziranja posameznih parametrov je napravila še vrsta skladateljev, kot npr. Messiaenov učencec

### 127. Pierre Boulez: *Struktura za dva klavirja,*

ki temelji na naslednjih serijah:

	1	2	3	4	5	6	7	8	9	10	11	12
Notes (P <sup>0</sup> )	E $\flat$	D	A	A $\flat$	G	F $\sharp$	E	C $\sharp$	C	B $\flat$	F	B
Durations												
Dynamics	<i>pppp</i>	<i>ppp</i>	<i>pp</i>	<i>p</i>	<i>quasi p</i>	<i>mp</i>	<i>mf</i>	<i>quasi f</i>	<i>f</i>	<i>ff</i>	<i>fff</i>	<i>ffff</i>
Mode of Attack	>	>	.		normal	⌒	∨	<i>sfz</i> ^	>		·	⌒

(struktura 1a:)

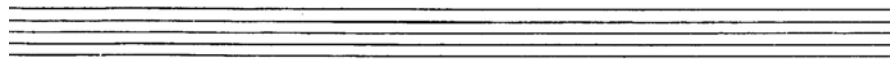
## Vaje:

1. Izpišite serijo iz naslednjega primera. Oblikujte (poljubno) še serije 12 različnih dinamičnih stopenj, 12 artikulacijskih načinov, 12 različnih ritmičnih vrednosti ter 12 različno dolgih pavz in jih razvrstite v razpredelnico, kot kaže primer 28. Na tej osnovi oblikujte enoglasno melodijo.

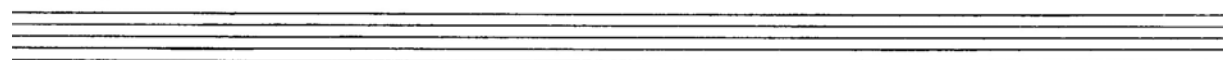
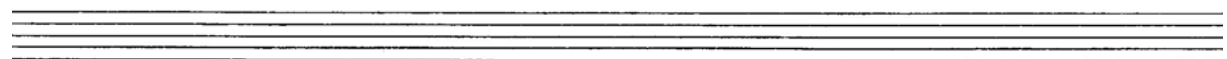
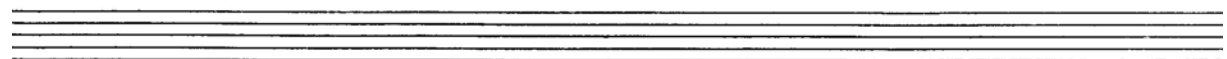
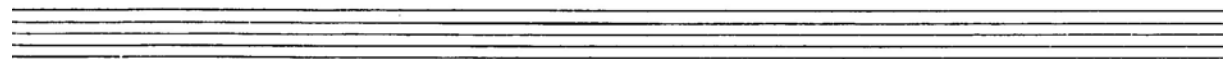
### 128. Arnold Schönberg: Pihalni kvintet op. 26, 1. st.



serija:



	1	2	3	4	5	6	7	8	9	10	11	12
višina												
trajanje, note												
trajanje, pavze												
dinamika												
artikulacija												



2. Izpišite serijo iz naslednjega primera. Razdelite jo na štiri odseke po tri tone in ugotovite njihov medsebojni odnos – mikrostrukturo serije.

**129. Anton Webern: Koncert za 9 instrumentov.**

*Etwas lebhaft* ♩ = ca. 80

The score shows a sequence of chords for four instruments: Flute (Fl.), Clarinet (Klar.), Oboe (Ob.), and Piano (Pno.). The chords are:
 

- Flute: G4, A4, B4
- Clarinet: G4, A4, B4
- Oboe: G4, A4, B4
- Piano: G4, A4, B4

 The sequence is:
 

- Flute: G4, A4, B4
- Clarinet: G4, A4, B4
- Oboe: G4, A4, B4
- Piano: G4, A4, B4
- Flute: G4, A4, B4
- Clarinet: G4, A4, B4
- Oboe: G4, A4, B4
- Piano: G4, A4, B4
- Flute: G4, A4, B4
- Clarinet: G4, A4, B4
- Oboe: G4, A4, B4
- Piano: G4, A4, B4

 Dynamics include *f* and *p*. The tempo is *Etwas lebhaft* with a quarter note equal to approximately 80 beats per minute.

3. Nadaljujte začeto skladbo., ki temelji na izpisani seriji. Pred začetkom zapišite še I, R in RI oblike serije ter na njihovi osnovi oblikujte kratek preludij za klavir.

P:

R:

1 2 3 4 5 6 7 8 9 10 11 12

I:

RI:

*Allegro*

The prelude is in 4/4 time, marked *Allegro* and *f*. It consists of two measures:
 

- Measure 1: Treble clef has a chord of G4, A4, B4. Bass clef has a half note G3.
- Measure 2: Treble clef has a chord of G4, A4, B4. Bass clef has a half note G3.

 The piece ends with a wavy line indicating a repeat or continuation.

